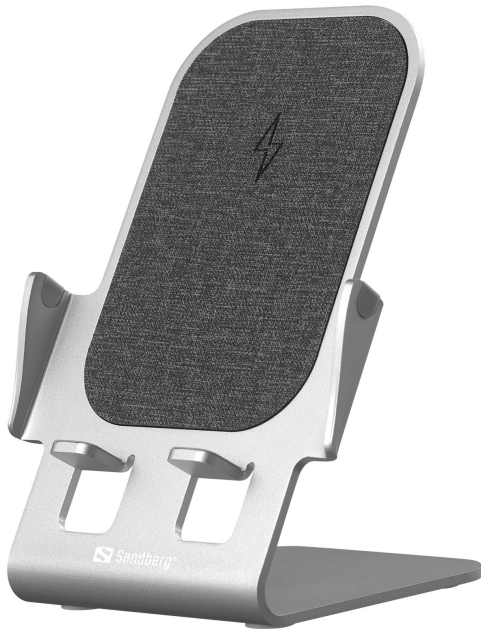


Sandberg 441-51 mobile device charger



Artikel	356498
Herstellernummer	441-51
EAN	5705730441516
Sandberg	

Mit dem Sandberg Wireless Charger Stand 15 W Alu laden Sie Ihr Smartphone ganz ohne Kabel auf! Legen Sie das Smartphone einfach auf den stylischen Ladeständer aus Aluminium. Das war's! Das Smartphone wird automatisch aufgeladen, ohne dass Sie es irgendwo anschließen müssen. Er unterstützt Qi-kompatible Smartphones.

Zusammenfassung

Mit dem Sandberg Wireless Charger Stand 15 W Alu laden Sie Ihr Smartphone ganz ohne Kabel auf! Legen Sie das Smartphone einfach auf den stylischen Ladeständer aus Aluminium. Das war's! Das Smartphone wird automatisch aufgeladen, ohne dass Sie es irgendwo anschließen müssen. Er unterstützt Qi-kompatible Smartphones.

Sandberg 441-51, Drinnen, USB, Kabelloses Aufladen, 1 m, Grau

Sandberg 441-51. Aufladetyp: Drinnen, Energiequelle: USB, Aufladekompatibilität: Smartphone. Eingangsspannung: 5 / 9 V. USB Typ-C Anzahl Anschlüsse: 1, Kabelloses Aufladen, Schnellladung, Energieschutzeigenschaften: Überstrom, Überspannung, Überhitzung. Kabellänge: 1 m, Produktfarbe: Grau

Merkmale

Logistikdaten

Garantiezeit 5 Jahr(e)

Lieferumfang

Menge pro Packung 1 Stück(e)
Mitgelieferte Kabel USB Typ-C auf USB Typ-C

Design

Produktfarbe Grau

Verpackungsdaten

Verpackungsbreite 112 mm
Verpackungstiefe 26 mm
Verpackungshöhe 155 mm
Paketgewicht 185 g

Energie

Eingangsspannung 5 / 9 V
Eingangsstrom 2 / 2 A
Max. Leistung 15 W
Ausgangsstrom (5V) 2 A
Ausgangsstrom (9V) 2 A

Kabellänge	1 m
Gehäusematerial	Aluminium

Gewicht und Abmessungen

Breite	70 mm
Tiefe	8 mm
Höhe	140 mm
Gewicht	100 g

Leistungen

Aufladekompatibilität	Smartphone
Energiequelle	USB
USB Typ-C Anzahl Anschlüsse	1
Kabelloses Aufladen	Ja
Schnellladung	Ja
Aufladetyp	Drinnen
Energieschutzeigenschaften	Überstrom, Überspannung, Überhitzung

Preisänderungen und Irrtümer vorbehalten. Alle Produkte solange der Vorrat reicht.