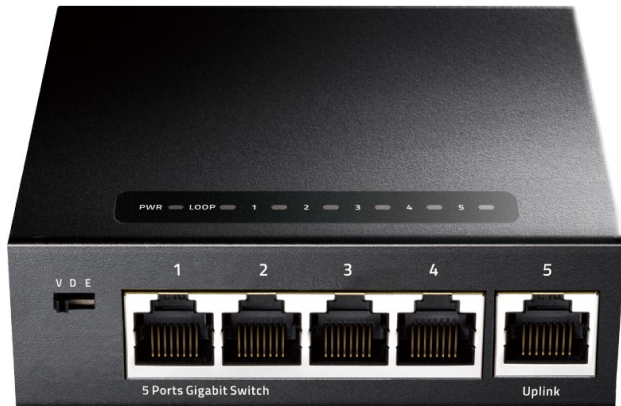


Cudy GS105 network switch



Artikel	269390
Herstellernummer	GS105
EAN	6971690790431
Cudy	

Zusammenfassung

Cudy GS105, Gigabit Ethernet (10/100/1000), Vollduplex

Cudy GS105. Basic Switching RJ-45 Ethernet Ports-Typ: Gigabit Ethernet (10/100/1000), Anzahl der basisschaltenden RJ-45 Ethernet Ports: 5. Vollduplex. MAC-Adressentabelle: 1000 Eintragungen, Routing-/Switching-Kapazität: 10 Gbit/s. Netzstandard: IEEE 802.3, IEEE 802.3ab, IEEE 802.3u, IEEE 802.3x. DC input Spannung: 5 V

Merkmale

Leistungen

Mittlere Betriebsdauer zwischen Ausfällen (MTBF)	100000 h
--	----------

Power over Ethernet (PoE)

Power over Ethernet (PoE)	Nein
---------------------------	------

Anschlüsse und Schnittstellen

Anzahl der basisschaltenden RJ-45 Ethernet Ports	5
Basic Switching RJ-45 Ethernet Ports-Typ	Gigabit Ethernet (10/100/1000)

Gewicht und Abmessungen

Breite	100 mm
Tiefe	70 mm
Höhe	26 mm
Gewicht	200 g

Betriebsbedingungen

Betriebstemperatur	-10 - 50 °C
Temperaturbereich bei Lagerung	-40 - 70 °C
Relative Luftfeuchtigkeit in Betrieb	10 - 90%
Luftfeuchtigkeit bei Lagerung	5 - 90%
Höhe bei Betrieb	0 - 3048 m

Logistikdaten

Breite des Versandkartons	505 mm
---------------------------	--------

Lieferumfang

Mitgelieferte Kabel	Gleichstrom
Betriebsanleitung	Ja

Länge des Versandkartons	320 mm
Höhe des Versandkartons	400 mm
Gewicht Versandkarton	17 kg
Anzahl Produkte pro Versandkarton	40 Stück(e)

Design

Rack-Einbau	Nein
Produktfarbe	Schwarz
LED-Anzeigen	Schleife, Link, Leistung

Verpackungsdaten

Verpackungsart	Box
Verpackungsbreite	175 mm
Verpackungstiefe	120 mm
Verpackungshöhe	63 mm
Paketgewicht	400 g

Energie

Energiequelle	AC/DC
Netzteil enthalten	Ja
AC Eingangsspannung	100 - 240 V
DC input Spannung	5 V

Datenübertragung

Routing-/Switching-Kapazität	10 Gbit/s
Durchgang	7,44 Mpps
MAC-Adressentabelle	1000 Eintragungen
Store-and-Forward	Ja
Jumbo Frames Unterstützung	Ja
Jumbo-Frames	2000
Datenpaket-Pufferspeicher	1 MB

Netzwerk

Netzstandard	IEEE 802.3, IEEE 802.3ab, IEEE 802.3u, IEEE 802.3x
Kupfer Ethernet Verkabelungstechnologie unterstützte Kabeltypen	10BASE-T, 100BASE-TX, 1000BASE-TX Cat3, Cat4, Cat5, Cat5e, Cat6, Cat6+, Cat6a, Cat6e, Cat7, Cat7e, Cat8, Cat8.1
Vollduplex	Ja
Halb-Duplex	Ja
Unterstützung	Ja
Datenflusssteuerung	
Auto MDI/MDI-X	Ja
Ethernet LAN Datentransferraten	10,100,1000 Mbit/s
Auto-Negotiation-Funktion	Ja
Selbstlernen von MAC-Adressen	Ja
unterstützt	
Auto-Alterung von MAC-Adressen unterstützt	Ja
VLAN-Unterstützung	Ja

Preisänderungen und Irrtümer vorbehalten. Alle Produkte solange der Vorrat reicht.