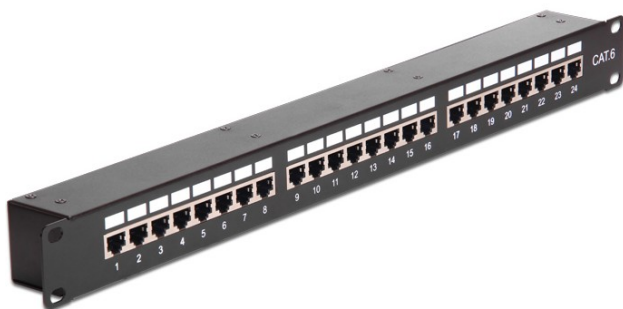


DeLOCK 43295 patch panel

Artikel	21266665
Herstellernummer	43295
EAN	4043619432950
DeLOCK	



Dieses Patchpanel von Delock können Sie zum Einbau in einen 19" Geräteschrank verwenden. Durch die an der Vorder- und Rückseite zugänglichen Buchsen bietet das Panel eine praktische Verbindungsmöglichkeit für Patchkabel.

Zusammenfassung

Dieses Patchpanel von Delock können Sie zum Einbau in einen 19" Geräteschrank verwenden. Durch die an der Vorder- und Rückseite zugänglichen Buchsen bietet das Panel eine praktische Verbindungsmöglichkeit für Patchkabel.

DeLOCK 43295, Cat6, Schwarz, Rackeinbau, 1U, 44 mm, 44 mm

DeLOCK 43295. unterstützte Kabeltypen: Cat6. Produktfarbe: Schwarz, Montage: Rackeinbau, Rack-Kapazität: 1U. Breite: 44 mm, Höhe: 44 mm, Tiefe: 482,6 mm

Merkmale

Logistikdaten

Warentarifnummer (HS) 85371098

Netzwerk

Anzahl Anschlüsse 24
unterstützte Kabeltypen Cat6

Design

Produktfarbe Schwarz
Montage Rackeinbau
Rack-Kapazität 1U

Gewicht und Abmessungen

Breite 44 mm
Höhe 44 mm
Tiefe 482,6 mm

Preisänderungen und Irrtümer vorbehalten. Alle Produkte solange der Vorrat reicht.