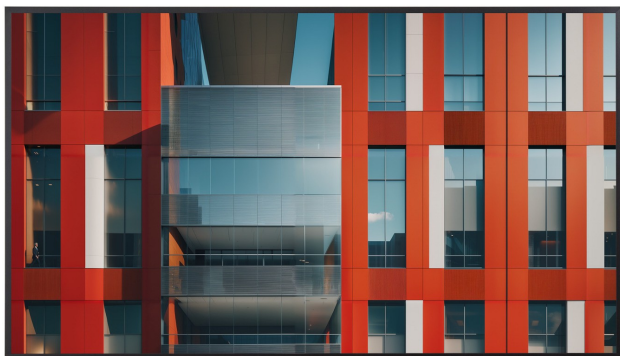


Sharp ME652



Artikel	21240019
Herstellernummer	60005924
EAN	4550556122535
Sharp	

Erstklassige Bildqualität und hervorragendes Preis-Leistungsverhältnis

Die zweite Generation der ME-Serie ist mit zahlreichen Funktionen der Profiklasse für Konferenzräume und Digital-Signage-Anwendungen ausgestattet. Sie besticht durch eine erstklassige Bildleistung und ihr hervorragendes Preis-Leistungsverhältnis. Das multifunktionale Sharp MultiSync®-Display, das über ein Panel mit starkem Haze-Filter sowie nativen USB-C-Anschlüssen verfügt und Eingangssignale schnell erkennen kann, spricht Unternehmensanwender an, die Wert auf eine einfache Einbindung privater Geräte („Bring Your Own Device“) sowie die Unterstützung hybrider Arbeitsabläufe und spontaner Besprechungen legen.

Ein integriertes SoC (System on Chip) dessen Betriebssystem mit Android-13-CTS kompatibel ist, bietet modernste Funktionen und Sicherheit. Es unterstützt Digital-Signage-Anwendungen und weist eine hohe Kompatibilität mit CMS-Partnern auf, d. h. die vielseitig einsetzbare Sharp MultiSync® ME-Serie eignet sich für kostengünstige Digital-Signage-Anwendungen im Einzelhandel. Sie haben problemlosen Zugriff auf Android-Apps und können diese mithilfe des integrierten Browsers direkt auf dem Display installieren, ohne dass Aufwand und Kosten für einen zusätzlichen externen Mediaplayer entstehen.

Japanische Konstruktionsstandards und hochwertige Komponenten gewährleisten eine langjährige Zuverlässigkeit, auf die Sie zählen können. Die Sharp MultiSync® ME-Serie ist eine erstklassige Lösung für die Herausforderungen, die der Arbeitsplatz heute bereithält. Sie bietet Geräte der Profiklasse mit einem hervorragenden Preis-Leistungsverhältnis.

Zusammenfassung

Erstklassige Bildqualität und hervorragendes Preis-Leistungsverhältnis

Die zweite Generation der ME-Serie ist mit zahlreichen Funktionen der Profiklasse für Konferenzräume und Digital-Signage-Anwendungen ausgestattet. Sie besticht durch eine erstklassige Bildleistung und ihr hervorragendes Preis-Leistungsverhältnis. Das multifunktionale Sharp MultiSync®-Display, das über ein Panel mit starkem Haze-Filter sowie nativen USB-C-Anschlüssen verfügt und Eingangssignale schnell erkennen kann, spricht Unternehmensanwender an, die Wert auf eine einfache Einbindung privater Geräte („Bring Your Own Device“) sowie die Unterstützung hybrider Arbeitsabläufe und spontaner Besprechungen legen.

Ein integriertes SoC (System on Chip) dessen Betriebssystem mit Android-13-CTS kompatibel ist, bietet modernste Funktionen und Sicherheit. Es unterstützt Digital-Signage-Anwendungen und weist eine hohe Kompatibilität mit CMS-Partnern auf, d. h. die vielseitig einsetzbare Sharp MultiSync® ME-Serie eignet sich für kostengünstige Digital-Signage-Anwendungen im Einzelhandel. Sie haben problemlosen Zugriff auf Android-Apps und können diese mithilfe des integrierten Browsers direkt auf dem Display installieren, ohne dass Aufwand und Kosten für einen zusätzlichen externen Mediaplayer entstehen.

Japanische Konstruktionsstandards und hochwertige Komponenten gewährleisten eine langjährige Zuverlässigkeit, auf die Sie zählen können. Die Sharp MultiSync® ME-Serie ist eine erstklassige Lösung für die Herausforderungen, die der Arbeitsplatz heute bereithält. Sie bietet Geräte der Profiklasse mit einem hervorragenden Preis-Leistungsverhältnis.

Sharp ME652, Digital Signage Flachbildschirm, 165,1 cm (65"), LCD, 3840 x 2160 Pixel, 18/7

Sharp ME652. Produktdesign: Digital Signage Flachbildschirm. Bildschirmdiagonale: 165,1 cm (65"), Bildschirmtechnologie: LCD, Display-Auflösung: 3840 x 2160 Pixel, Helligkeit: 450 cd/m², HD-Typ: 4K Ultra HD. Betriebszeiten (Stunden/Tage): 18/7. Installiertes Betriebssystem: Android. Produktfarbe: Schwarz

Merkmale

Lieferumfang

Akkus/Batterien enthalten	Ja
Mitgelieferte Kabel	HDMI, Leistung

Audio

Eingebaute Lautsprecher	Ja
Anzahl eingebauter Lautsprecher	2
RMS-Leistung	20 W

Leistungen

Zweck	Universal
Betriebszeiten (Stunden/Tage)	18/7
HDCP	Ja

Betriebsbedingungen

Betriebstemperatur	0 - 40 °C
Relative Luftfeuchtigkeit in Betrieb	20 - 80%
Temperaturbereich bei Lagerung	-20 - 60 °C
Luftfeuchtigkeit bei Lagerung	10 - 90%

Gewicht und Abmessungen

Displaybreite	1463,3 mm
Display Tiefe	68 mm
Display Höhe	838,2 mm
Displaygewicht	23,9 kg

Verpackungsdaten

Verpackungsbreite	1628 mm
Verpackungstiefe	185 mm
Verpackungshöhe	942 mm
Paketgewicht	34,5 kg

Computersystem

Speicherkapazität	4 GB
Interne Speicherkapazität	32 GB
Installiertes Betriebssystem	Android
Version des Betriebssystems	Android 13
Unterstützte Videoformate	H.264, MPEG2, HEVC/H.265, MP4, MPEG1
Unterstützte Audioformate	MP3

Design

Produktdesign	Digital Signage Flachbildschirm
Ausrichtung	Horizontal/Vertikal
Produktfarbe	Schwarz
Bildschirmform	Flach
VESA-Halterung	Ja
Panel-Montage-Schnittstelle	600 x 400 mm

Energie

Energieeffizienzklasse (SDR)	G
Energieeffizienzklasse (HDR)	G
Energieverbrauch (SDR) pro 1.000 Stunden	144 kWh
Energieverbrauch (HDR) pro 1.000 Stunden	145 kWh
AC Eingangsspannung	100 - 240 V
AC Eingangsfrequenz	50 - 60 Hz
Energieeffizienzsкала	A bis G

Anschlüsse und Schnittstellen

Anzahl HDMI-Anschlüsse	6
Anzahl HDMI-Eingangsschnittstellen	6
DVI Anschluss	Nein
USB Anschluss	Ja
Anzahl der USB-Anschlüsse	5
Anzahl USB 2.0 Ports Typ B	3
USB 3.2 Gen 1 (3.1 Gen 1)	2
Anzahl der Anschlüsse vom Typ C	
Ethernet/LAN	Ja
Anzahl Ethernet-LAN-Anschlüsse (RJ-45)	1
Ethernet LAN Datentransferraten	100 Mbit/s
RS232	Ja

Bildschirm

Panel-Typ	IPS
LED-Hintergrundbeleuchtung	Ja
LED-Hintergrundbeleuchtungstyp	Direct-LED
Bildschirmdiagonale	165,1 cm (65")
Bildschirmtechnologie	LCD
Display-Auflösung	3840 x 2160 Pixel
Helligkeit	450 cd/m ²
HD-Typ	4K Ultra HD
Touchscreen	Nein
Natives Seitenverhältnis	16:9
Reaktionszeit	8 ms
Kontrastverhältnis	1200:1
Bildwinkel, horizontal	178°
Bildwinkel, vertikal	178°
Anzahl der Farben des Displays	1,073 Milliarden Farben
Bildschirmdiagonale (cm)	163,9 cm
Horizontaler Scanbereich	15 - 135 kHz
Vertikaler Scanbereich	23 - 76 Hz
High Dynamic Range Video (HDR) Unterstützung	Ja
Technologie mit hohem Dynamikbereich (HDR)	High Dynamic Range 10 (HDR10), Hybrid Log-Gamma (HLG)
Wiederholfrequenz	60 Hz
Trübungsrate	25%

Preisänderungen und Irrtümer vorbehalten. Alle Produkte solange der Vorrat reicht.