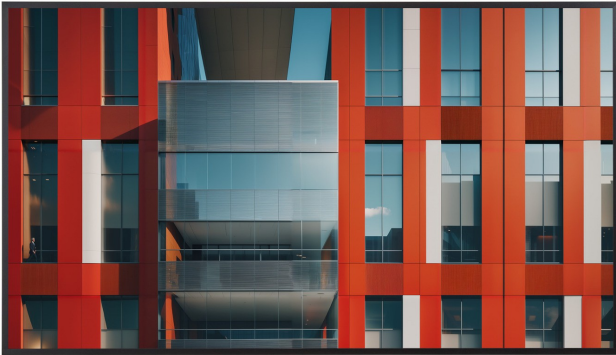


Sharp ME502

Artikel	21240018
Herstellernummer	60005922
EAN	4550556122474
Sharp	



Erstklassige Bildqualität und hervorragendes Preis-Leistungsverhältnis

Die zweite Generation der ME-Serie ist mit zahlreichen Funktionen der Profiklasse für Konferenzräume und Digital-Signage-Anwendungen ausgestattet. Sie besticht durch eine erstklassige Bildleistung und ihr hervorragendes Preis-Leistungsverhältnis. Das multifunktionale Sharp MultiSync®-Display, das über ein Panel mit starkem Haze-Filter sowie nativen USB-C-Anschlüssen verfügt und Eingangssignale schnell erkennen kann, spricht Unternehmensanwender an, die Wert auf eine einfache Einbindung privater Geräte („Bring Your Own Device“) sowie die Unterstützung hybrider Arbeitsabläufe und spontaner Besprechungen legen.

Ein integriertes SoC (System on Chip) dessen Betriebssystem mit Android-13-CTS kompatibel ist, bietet modernste Funktionen und Sicherheit. Es unterstützt Digital-Signage-Anwendungen und weist eine hohe Kompatibilität mit CMS-Partnern auf, d. h. die vielseitig einsetzbare Sharp MultiSync® ME-Serie eignet sich für kostengünstige Digital-Signage-Anwendungen im Einzelhandel. Sie haben problemlosen Zugriff auf Android-Apps und können diese mithilfe des integrierten Browsers direkt auf dem Display installieren, ohne dass Aufwand und Kosten für einen zusätzlichen externen Mediaplayer entstehen.

Japanische Konstruktionsstandards und hochwertige Komponenten gewährleisten eine langjährige Zuverlässigkeit, auf die Sie zählen können. Die Sharp MultiSync® ME-Serie ist eine erstklassige Lösung für die Herausforderungen, die der Arbeitsplatz heute bereithält. Sie bietet Geräte der Profiklasse mit einem hervorragenden Preis-Leistungsverhältnis.

Zusammenfassung

Erstklassige Bildqualität und hervorragendes Preis-Leistungsverhältnis

Die zweite Generation der ME-Serie ist mit zahlreichen Funktionen der Profiklasse für Konferenzräume und Digital-Signage-Anwendungen ausgestattet. Sie besticht durch eine erstklassige Bildleistung und ihr hervorragendes Preis-Leistungsverhältnis. Das multifunktionale Sharp MultiSync®-Display, das über ein Panel mit starkem Haze-Filter sowie nativen USB-C-Anschlüssen verfügt und Eingangssignale schnell erkennen kann, spricht Unternehmensanwender an, die Wert auf eine einfache Einbindung privater Geräte („Bring Your Own Device“) sowie die Unterstützung hybrider Arbeitsabläufe und spontaner Besprechungen legen.

Ein integriertes SoC (System on Chip) dessen Betriebssystem mit Android-13-CTS kompatibel ist, bietet modernste Funktionen und Sicherheit. Es unterstützt Digital-Signage-Anwendungen und weist eine hohe Kompatibilität mit CMS-Partnern auf, d. h. die vielseitig einsetzbare Sharp MultiSync® ME-Serie eignet sich für kostengünstige Digital-Signage-Anwendungen im Einzelhandel. Sie haben problemlosen Zugriff auf Android-Apps und können diese mithilfe des integrierten Browsers direkt auf dem Display installieren, ohne dass Aufwand und Kosten für einen zusätzlichen externen Mediaplayer entstehen.

Japanische Konstruktionsstandards und hochwertige Komponenten gewährleisten eine langjährige Zuverlässigkeit, auf die Sie zählen können. Die Sharp MultiSync® ME-Serie ist eine erstklassige Lösung für die Herausforderungen, die der Arbeitsplatz heute bereithält. Sie bietet Geräte der Profiklasse mit einem hervorragenden Preis-Leistungsverhältnis.

Sharp ME502, Digital Signage Flachbildschirm, 127 cm (50"), LCD, 3840 x 2160 Pixel, 18/7

Sharp ME502. Produktdesign: Digital Signage Flachbildschirm. Bildschirmdiagonale: 127 cm (50"), Bildschirmtechnologie: LCD, Display-Auflösung: 3840 x 2160 Pixel, Helligkeit: 450 cd/m², HD-Typ: 4K Ultra HD. Betriebszeiten (Stunden/Tage): 18/7. Installiertes Betriebssystem: Android. Produktfarbe: Schwarz

Merkmale

Lieferumfang

Akkus/Batterien enthalten	Ja
Mitgelieferte Kabel	HDMI, Leistung

Audio

Eingebaute Lautsprecher	Ja
Anzahl eingebauter Lautsprecher	2
RMS-Leistung	20 W

Leistungen

Zweck	Universal
Betriebszeiten (Stunden/Tage)	18/7
HDCP	Ja

Betriebsbedingungen

Betriebstemperatur	0 - 40 °C
Relative Luftfeuchtigkeit in Betrieb	20 - 80%
Temperaturbereich bei Lagerung	-20 - 60 °C
Luftfeuchtigkeit bei Lagerung	10 - 90%

Gewicht und Abmessungen

Displaybreite	1118,6 mm
Display Tiefe	62 mm
Display Höhe	639,2 mm
Displaygewicht	11,7 kg

Verpackungsdaten

Verpackungsbreite	1202 mm
Verpackungstiefe	156 mm
Verpackungshöhe	719 mm
Paketgewicht	17,5 kg

Computersystem

Speicherkapazität	4 GB
Interne Speicherkapazität	32 GB
Installiertes Betriebssystem	Android
Version des Betriebssystems	Android 13
Unterstützte Videoformate	H.264, HEVC/H.265, MP4, MPEG1, MPEG2

Design

Produktdesign	Digital Signage Flachbildschirm
Ausrichtung	Horizontal/Vertikal
Produktfarbe	Schwarz
Bildschirmform	Flach
VESA-Halterung	Ja
Panel-Montage-Schnittstelle	400 x 400 mm

Energie

Energieeffizienzklasse (SDR)	G
Energieeffizienzklasse (HDR)	G
Energieverbrauch (SDR) pro 1.000 Stunden	96 kWh
Energieverbrauch (HDR) pro 1.000 Stunden	98 kWh
AC Eingangsspannung	100 - 240 V
AC Eingangsfrequenz	50 - 60 Hz
Energieeffizienzsкала	A bis G

Anschlüsse und Schnittstellen

Anzahl HDMI-Anschlüsse	6
Anzahl HDMI-Eingangsschnittstellen	6
DVI Anschluss	Nein
USB Anschluss	Ja
Anzahl der USB-Anschlüsse	5
Anzahl USB 2.0 Ports Typ B	3
USB 3.2 Gen 1 (3.1 Gen 1)	2
Anzahl der Anschlüsse vom Typ C	
Ethernet/LAN	Ja
Anzahl Ethernet-LAN-Anschlüsse (RJ-45)	1
Ethernet LAN Datentransferraten	100 Mbit/s
RS232	Ja

Bildschirm

Panel-Typ	VA
LED-Hintergrundbeleuchtung	Ja
Bildschirmdiagonale	127 cm (50")
Bildschirmtechnologie	LCD
Display-Auflösung	3840 x 2160 Pixel
Helligkeit	450 cd/m ²
HD-Typ	4K Ultra HD
Touchscreen	Nein
Natives Seitenverhältnis	16:9
Reaktionszeit	6 ms
Kontrastverhältnis	5000:1
Bildwinkel, horizontal	178°
Bildwinkel, vertikal	178°
Anzahl der Farben des Displays	1,073 Milliarden Farben
Bildschirmdiagonale (cm)	125,7 cm
Horizontaler Scanbereich	15 - 135 kHz
Vertikaler Scanbereich	23 - 76 Hz
Wiederholfrequenz	60 Hz
Trübungsrate	25%

Preisänderungen und Irrtümer vorbehalten. Alle Produkte solange der Vorrat reicht.