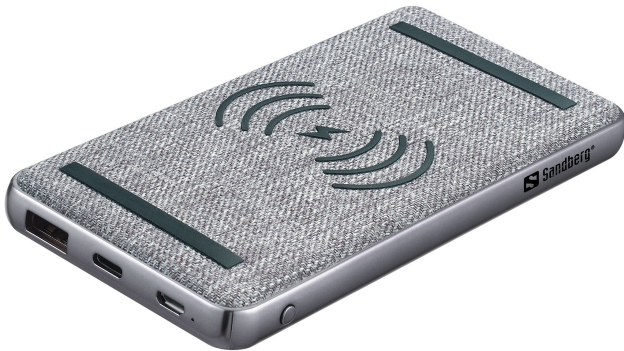


# Sandberg 420-61 power bank

---

<b>Artikel</b>	132506
<b>Herstellernummer</b>	420-61
<b>EAN</b>	5705730420610
Sandberg	



Sandberg Powerbank 10000 PD20W+Wireless ist eine besonders clevere Powerbank mit verschiedenen Ladefunktionen. Qi-kompatible Smartphones können ganz ohne Kabel aufgeladen werden, indem sie einfach auf der Ladeplatte auf der Oberseite der Powerbank gelegt werden. Über die zwei QC 3.0 USB-A- und USB-C-Anschlüsse kann Ihr Gerät bei Bedarf auch mit einem Kabel aufgeladen werden.

## Zusammenfassung

---

Sandberg Powerbank 10000 PD20W+Wireless ist eine besonders clevere Powerbank mit verschiedenen Ladefunktionen. Qi-kompatible Smartphones können ganz ohne Kabel aufgeladen werden, indem sie einfach auf der Ladeplatte auf der Oberseite der Powerbank gelegt werden. Über die zwei QC 3.0 USB-A- und USB-C-Anschlüsse kann Ihr Gerät bei Bedarf auch mit einem Kabel aufgeladen werden.

Sandberg 420-61, 10000 mAh, Lithium Polymer (LiPo), Quick Charge 3.0, Kabelloses Aufladen, Schwarz, Grau

Sandberg 420-61. Akku-/Batteriekapazität: 10000 mAh, Akku-/Batterietechnologie: Lithium Polymer (LiPo), Schnellladetechnik: Quick Charge 3.0. USB-Typ-A-Ausgangspports: 1, USB Typ-C Anzahl Anschlüsse: 1. Kabelloses Aufladen. Produktfarbe: Schwarz, Grau

## Merkmale

---

### Lieferumfang

Mitgelieferte Kabel	Mikro-USB
---------------------	-----------

### Anschlüsse und Schnittstellen

Input Anschluss	Micro-USB + USB Type-C
USB-Typ-A-Ausgangspports	1
USB Typ-C Anzahl Anschlüsse	1

### Gewicht und Abmessungen

Breite	71 mm
Tiefe	142 mm
Höhe	18 mm
Gewicht	225 g

### Verpackungsdaten

Menge pro Packung	1 Stück(e)
Verpackungsbreite	110 mm
Verpackungstiefe	30 mm
Verpackungshöhe	215 mm
Paketgewicht	300 g

## Design

Anzahl simultan anschließbarer Geräte (max)	2
Produktfarbe	Schwarz, Grau
Aufladekompatibilität	Universal
Ein-/Ausschalter	Ja

## Energie

Eingangsspannung	5/9/12 V
Eingangsstrom	1.5/2/2.4 A
Einstellbare	Ja
Ausgangsspannung	
Ausgangsspannung	5/9/12 V

## Leistungen

Aufladequelle	USB
Akku-/Batterietechnologie	Lithium Polymer (LiPo)
Akku-/Batteriekapazität	10000 mAh
Batteriekapazität	37 Wh
Kabelloses Aufladen	Ja
Schnellladung	Ja
Schnellladetechnik	Quick Charge 3.0
Effizienz	65%

Preisänderungen und Irrtümer vorbehalten. Alle Produkte solange der Vorrat reicht.